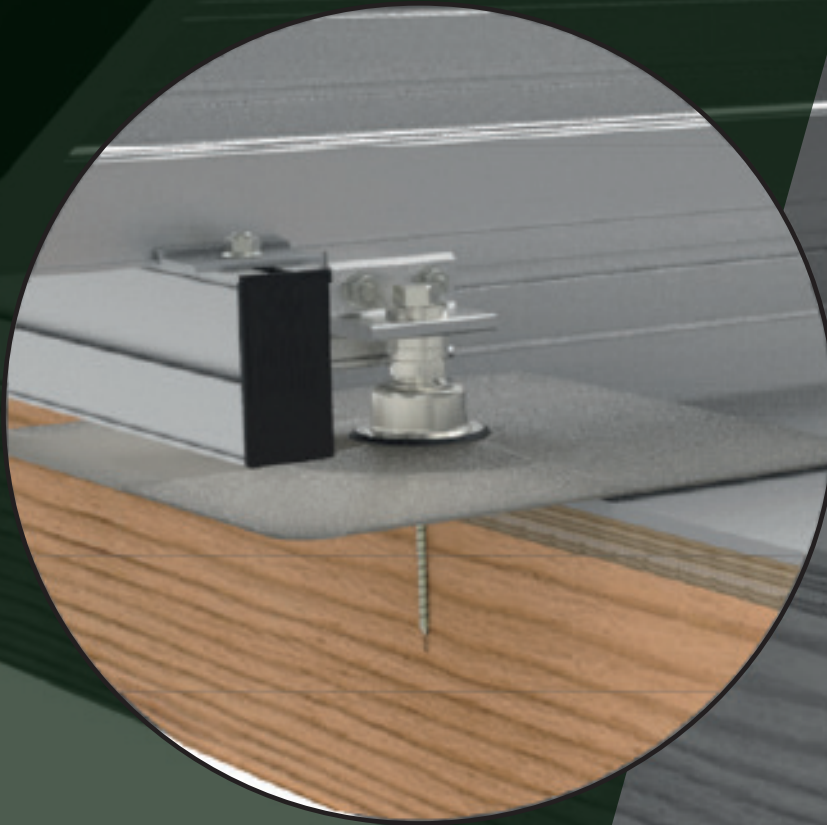




FIXNORDIC.DK

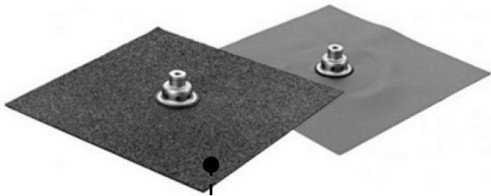
Montageanleitung Dachkonsole Kaltdach-Holzsparren



FIXNORDIC
proof enough.



Produkt- und Zubehörüberblick



Dachkonsole 1-lagig

#220063-1xx 1-lagig Bitumen

#220063-2xx Folien (PVC, FPO, TPO etc.)

Konsolenanker

#250088 Stockschraube (M12x200)

#210066 Holzschraube

#210067 Betonbolzen (Ø10x80)

#250082 Betonbolzen (M12x200)

#215004 Kippdübel (M12x200)

Konsolenadapter und Dämmungsrohr

#250087 Konsolenadapter (Ø80)

#250084-150 Konsolenadapter (Ø40x150)

#250085-300 Konsolenadapter (Ø40x300)

#250086-450 Konsolenadapter (Ø40x450)

Die Dämmstoffhülse (Ø40x30) ist in den Artikelnummern #250084, #250085 und #250086 enthalten.



Montageanleitung

Die folgende Liste enthält die empfohlenen Werkzeuge für eine effiziente und fachgerechte Montage der Dachkonsole auf Holzsparren bei Kaltdachkonstruktionen.



Ø6 mm Bohrer #250104



Bohrschrauber



Bohrschrauber mit TX40 bit #250111



Bitumen: Gasbrenner
Folien: Heißluftfön



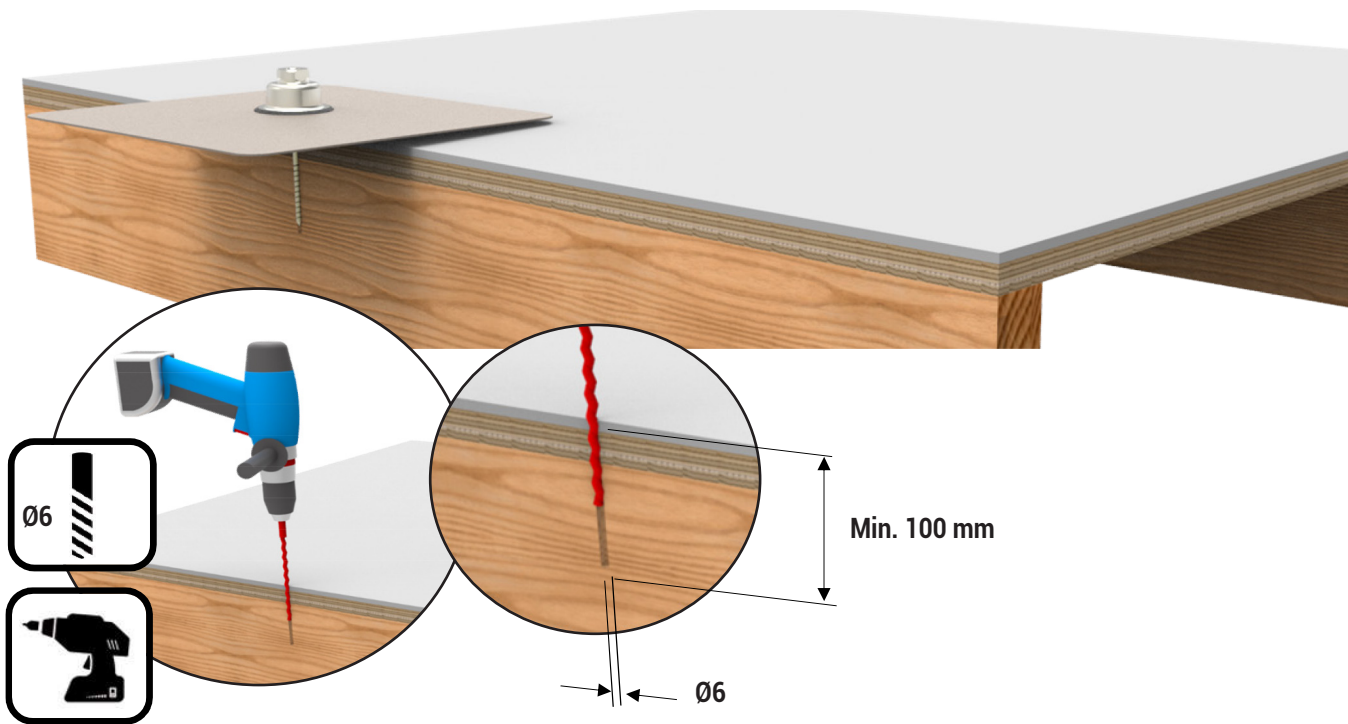
Manuelle Handhabung



Festigungsvorgang
(Drehung im Uhrzeigersinn)



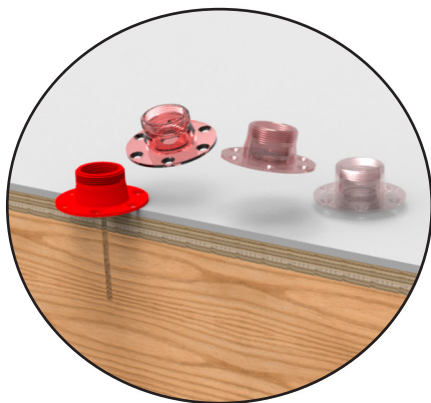
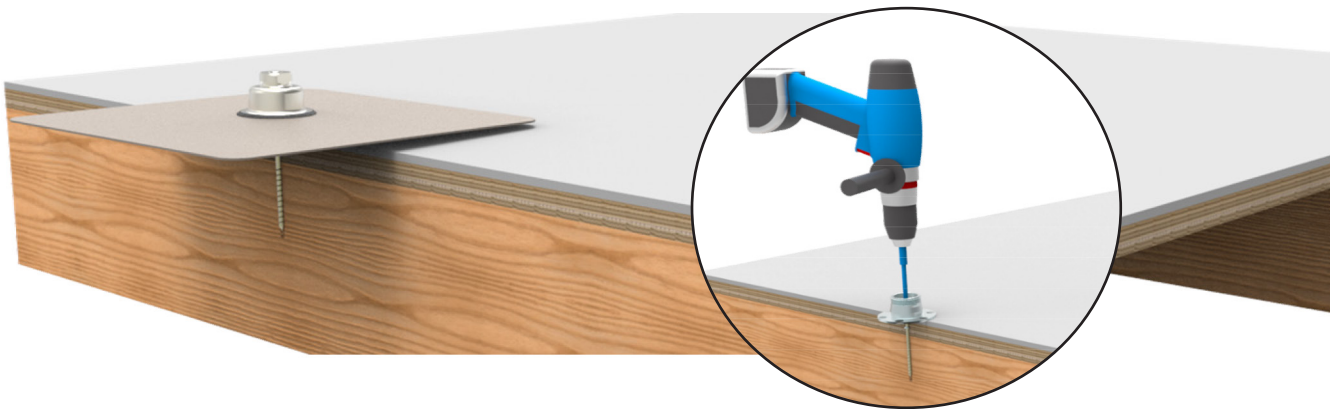
1. Anker- und Konsolenmontage (Anker-Vorbohrung)



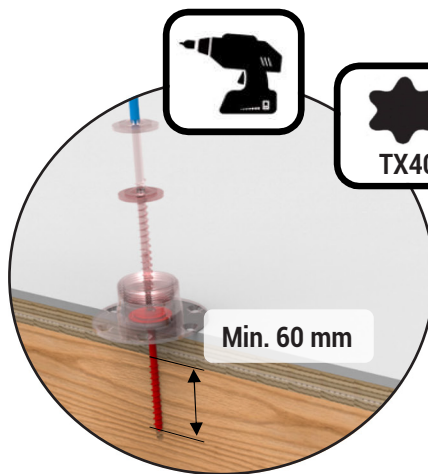
An der Mittelposition muss für jede Dachkonsole ein Loch für die Holzschraube, mit einem Durchmesser von Ø6 mm und mit einer Mindestdiefe von 100mm gebohrt werden.

Anker- und Konsolenmontage

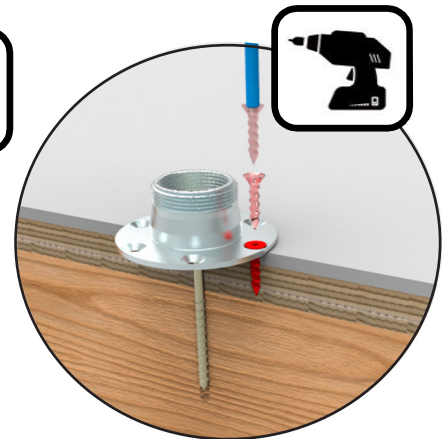
Verschraubung des Konsolenadapters



Der Konsolenadapter wird in die vorge-sehene Position gebracht, über das gebohrte Loch gebracht.



Nun wird die Holzschraube eingeschraubt, wobei sicherzustellen ist, dass die minimale effektive Länge im Sparren erreicht wird.

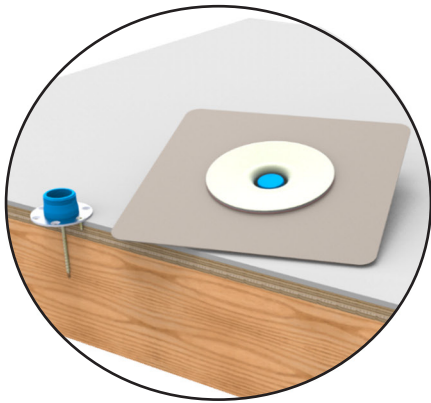
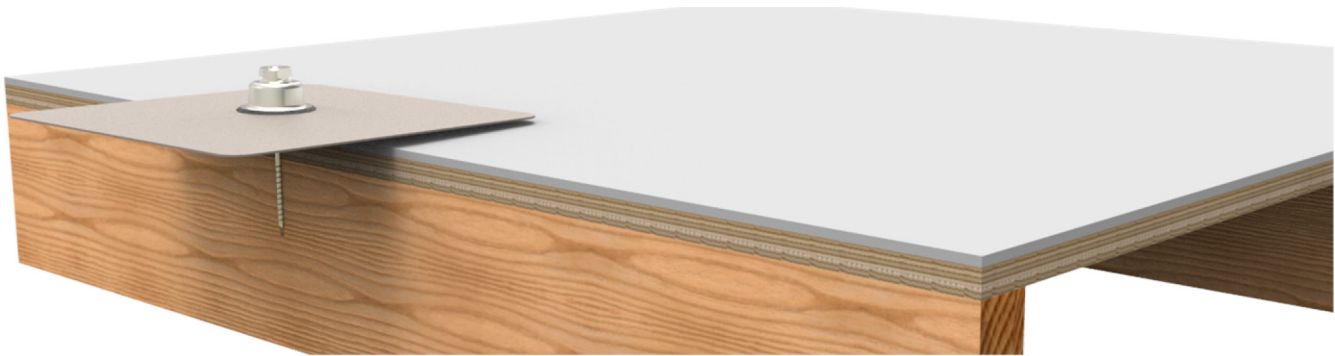


Wenn die Holzschraube fest angezogen ist, sollte eine zusätzliche Schraube in eines der Löcher am äußeren Ring des Adapters eingesetzt werden, um den Adapter während der letzten Schritte der Konsolenmontage gegen Verdrehen zu sichern.



3. Anker- und Konsolenmontage

Konsolenmontage – Schweißen der Dachabdichtung



Das Innengewinde des Konsolenadapters wird in das M35 Gewinde des Konsolengehäuses eingedreht.



Beim Festdrehen muss darauf geachtet werden, dass ein guter Kontakt mit dem vorhandenen Dach erreicht wird.



Sobald die Dachkonsole in die vorge-sehene Position gebracht wurde, kann sie mit ihren Seitenkanten fachgerecht ausgerichtet werden.

Je nach Dachabdichtung wird nun die Konsolenabdichtung mit Heißluft oder dem Brenner verschweißt.

