



FIXNORDIC.DK

Kabeldurchführung Ø50 Von FIXNORDIC



EN1253



TÜVRheinland®

LGAM

Produktprüfungen und Zertifizierungen
sind mit Grundlage des EN 1253
durchgeführt worden



DATENBLATT

Kabeldurchführung Ø50
Von FIXNORDIC

PRODUKTBESCHREIBUNG

FIXNORDIC Kabeldurchführung Ø50

Kabeldurchführung für sichere Durchdringung auf dem Dach.

Anwendung

Sichere Kabeldurchführung für Installationen auf Dächern mit Bitumenbahn oder Folienmembran, wodurch die Kabel ohne Hindernisse von Kanten und hervorstehenden Konturen gezogen werden können.

Ø50 x 180° Edelstahl mit EPDM Schutzring für Flachdächer

Ø50 x 135° Schwarzer, pulverbeschichteter Edelstahl mit Schrumpfmuffe, die sowohl für Flachdächer als auch für Steildächer verwendet werden kann

BESTELLUNG

Typ	Durchmesser	Biegung	Farbe	Warennummer	Membran
Kabeldurchführung Ø50 x 180°	Ø50	180°	Blank	220054-xxx	Bsp.: 220054-xxx "xxx" ist der Membrancode
Kabeldurchführung Ø50 x 135°	Ø50	135°	Schwarz RAL 9005	220058-xxx	
Den Membrancode finden Sie unter „Übersicht über Dachbahnen“ auf fixnordic.dk					

MATERIALIEN

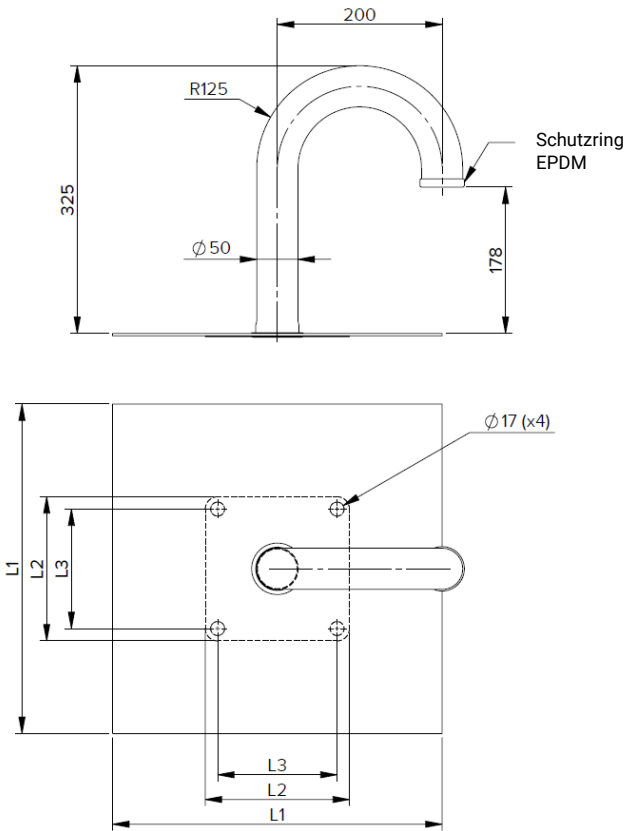
Flansch: 1,0 mm Edelstahl EN 1.4301 (AISI 304)

Rohr/Biegung: Edelstahl EN 1.4401 (AISI 316) mit EPDM Gummikante (pulverbeschichteter RAL 9005 auf dem Ø50 x 135° Modell)

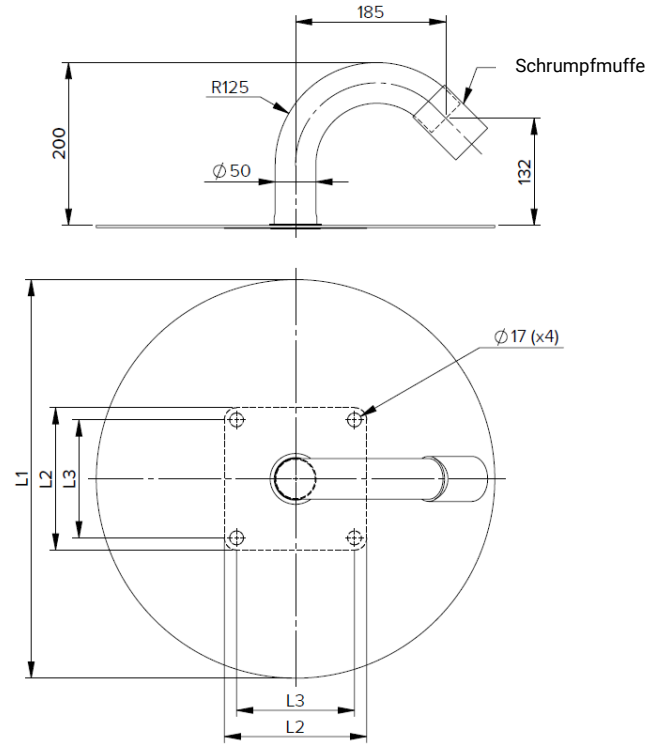
Membran: Die Art der integrierten Membran ist für jedes Projekt anzugeben.

Die Installation und Verwendung muss nach den neuesten Branchenanweisungen erfolgen, und die Kompatibilität mit der Membran des Daches muss gewährleistet sein.

TECHNISCHE DATEN



Ø50 x 180°



Ø50 x 135°

Typ	L1		L2		L3	
	Bitumen	Folie	Bitumen	Folie	Bitumen	Folie
Kabeldurchführung Ø50 x 180°	400 x 400	400 x 400*	175 x 175	230 x 230	145 x 145	200 x 200
Kabeldurchführung Ø50 x 135°	Ø490	400 x 400*	175 x 175	230 x 230	145 x 145	200 x 200

- Auf Varianten mit Dachfolie variiert die Größe L1 je nach Folientyp.
- Alle Folievarianten bestehen aus einer quadratischen Folienmembran mit abgerundeten Ecken.

ALLGEMEINE MONTAGEANLEITUNG

FIXNORDIC Rohrdurchdringung Ø50 muss mit Standard-Teleskopschrauben befestigt werden, um eine ausreichende Flexibilität zu gewährleisten und dadurch die Haltbarkeit der Installation zu verbessern. Nachdem das Rohr montiert worden ist, muss die integrierte Membran mit der Dachmembran verschweißt werden. Es wird empfohlen, scharfe Enden der Kabel wegzuschneiden, bevor die Kabel durch die Kabeldurchführung geführt werden.

