

Montagesystem til erstatningssamlestykke



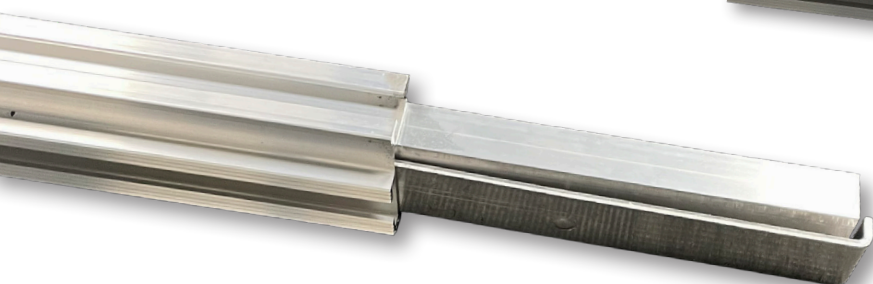
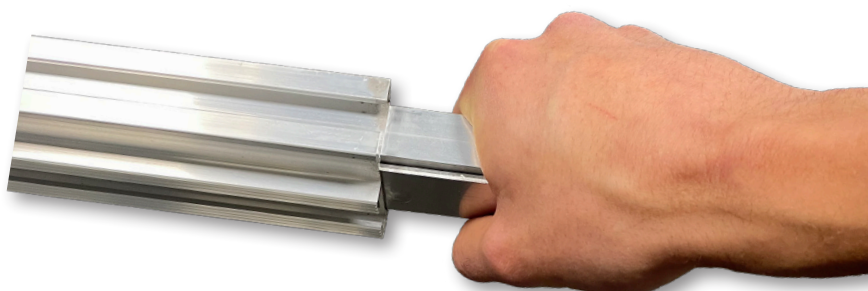
FIXNORDIC.DK



MONTERINGSVEJLEDNING

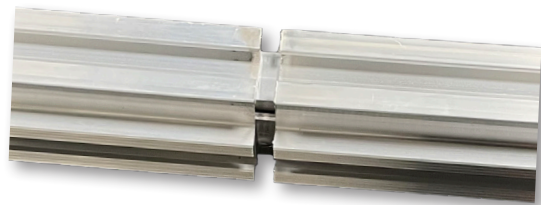
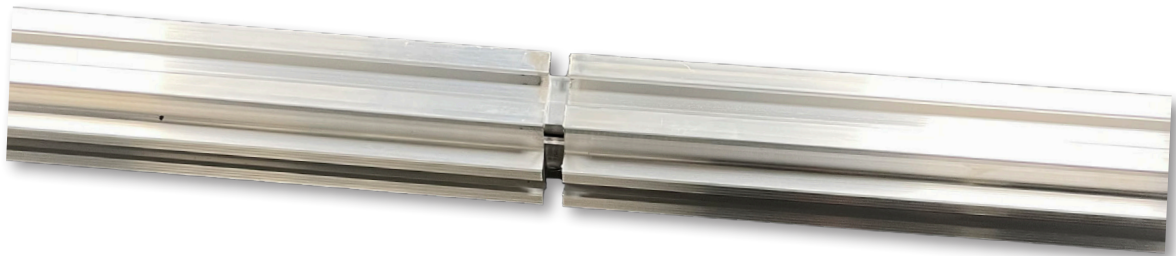
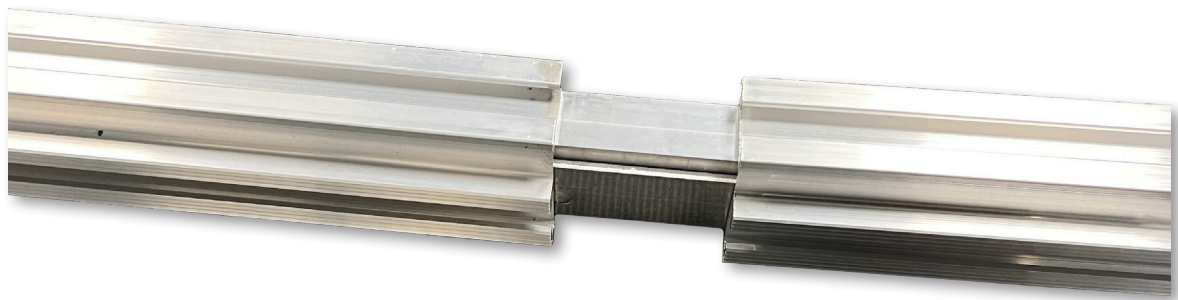
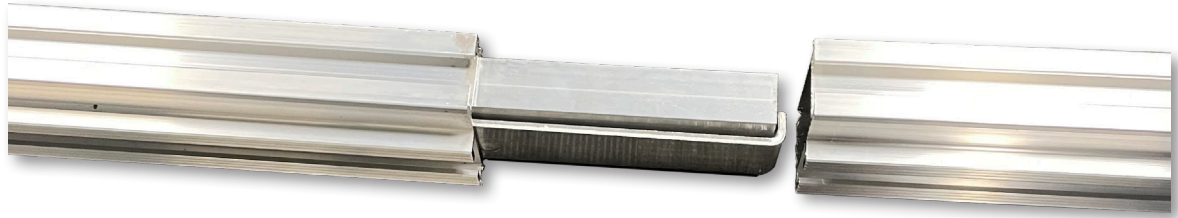
Montagesystem til erstatningsamlestykke
fra FIXNORDIC

SAMLING AF BÆREPROFILER

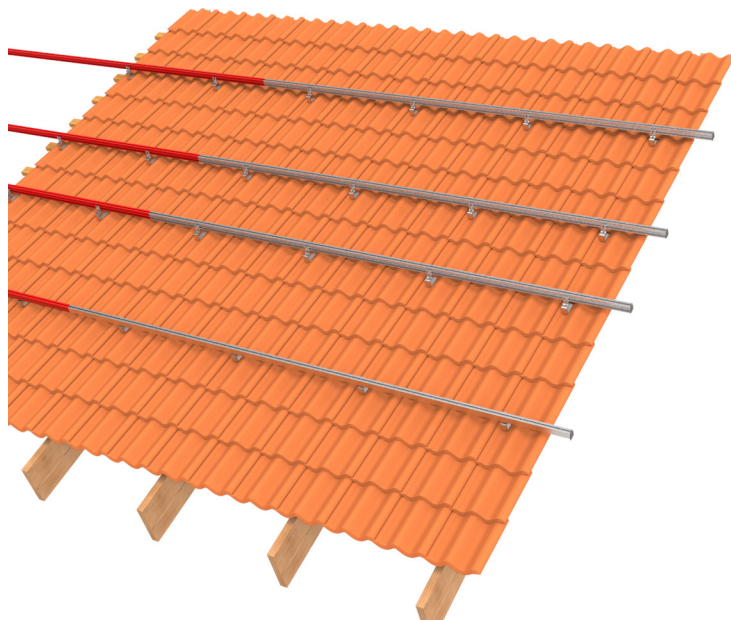


**Samlestykke
indsættes med
håndkraft**

2. Sammenkobling mellem bæreprøfer

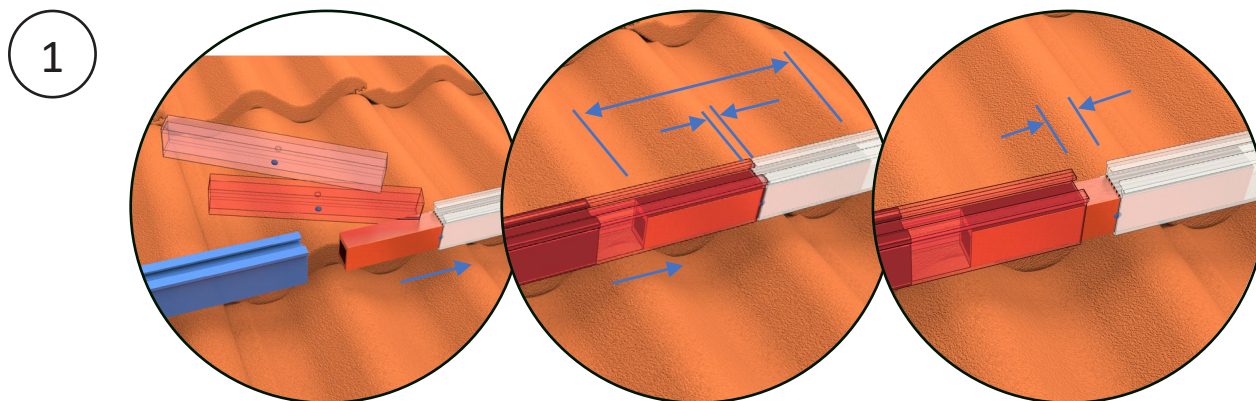


3. Afstandsangvisning mellem bæreprøfiler



Når bæreprøfiler skal forlænges, er det en simpel proces, hvor der anvendes et stk. profilsamlebeslag for hvert bæreprøfil.

!! Udføres der lange panelrækker større end 12 paneler, dvs. længere end 12–13 m, skal der laves en termisk dilatation, hvor det samme profilsamlestykke anvendes.



Profilsamlestykket indsættes indvendigt først i det ene profil med håndkraft eller med lette slag fra en blød hammer. Midt på samlestykket er der et deformationsmærke, der danner et stop, så samlestykket ender med at være placeret midt imellem de to samlede profiler. Profilerne trykkes sammen om samlestykket, indtil der er en resterende spalte på op til 3 mm. For samlinger med termisk dilatation skal spalten være 20–25 mm (for yderligere information kontakt FIXNORDIC).